

Zipbolt 40.260

Шаблон для ручной разметки и сверления технологических отверстий в соединяемых деталях поручня

Шаблон специально разработан для прямой шурупной стяжки Zipbolt **13.600**.
Он подходит для поручней с высотой профиля более **55 мм**.

- Износоустойчивые металлические направляющие для свёрл.
- Игольчатые шипы для точного позиционирования.
- Гибкий хвостовик для изогнутых деталей.
- Полости для стружки при сверлении.

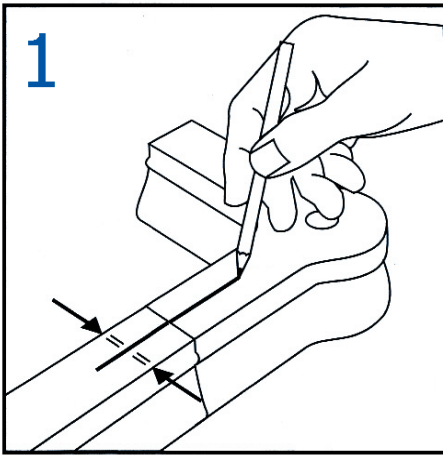
Быстрое и точное выполнение технологических отверстий в соединяемых деталях.

Комплект поставки

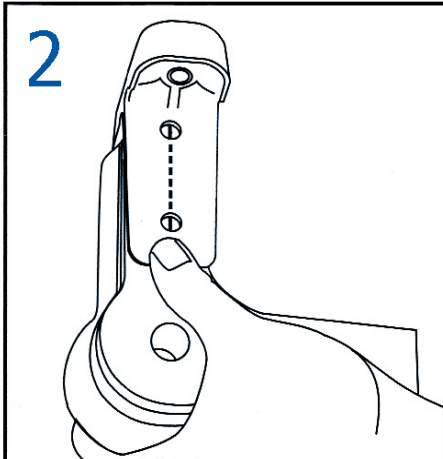
- пластиковый столярный шаблон;
- перьевое сверло по дереву ∅25,4 мм (шестигранный хвостовик с замком);
- сверло ∅9,5 мм (шестигранный хвостовик с замком);
- сверло ∅6,4 мм (шестигранный хвостовик с замком);
- синий мешочек 15x23 мм для хранения данного набора.



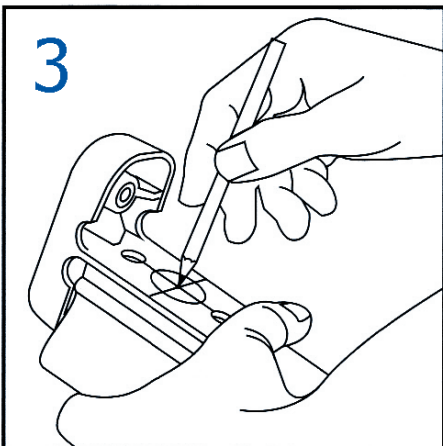
Как пользоваться шаблоном



Отметьте центральную линию длиной 100 мм на тыльной стороне каждой из соединяемых деталей поручня.

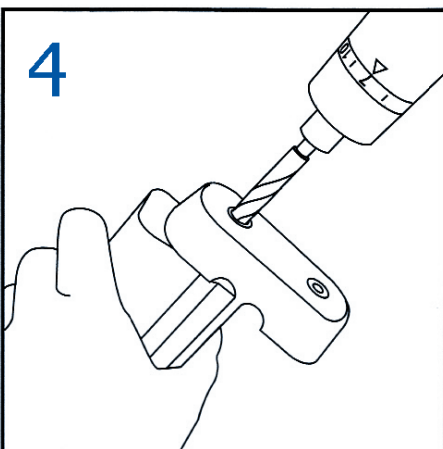


Приложите шаблон так, чтобы осевая линия была видна через отверстия и точно совпадала с метками на шаблоне. После этого плотно прижмите шаблон к торцу детали.



Карандашом отметьте центр отверстия $\varnothing 25$ мм на нижней стороне поручня, затем снимите шаблон и просверлите перьевым сверлом отверстие глубиной 35 мм для редуктора.

Внимание! Вначале необходимо просверлить отверстие $\varnothing 25$ мм для редуктора, а уже потом отверстие $\varnothing 9,5$ мм для шпильки. В противном случае при сверлении пером возможно смещение инструмента относительно оси сверления.



Приложите шаблон к детали, в которой уже просверлено отверстие для редуктора, чтобы осевая линия была видна через отверстия и точно совпадала с метками на шаблоне. После этого плотно прижмите шаблон к торцу детали и сделайте отверстие $\varnothing 9,5$ мм для шпильки.

Затем таким же образом приложите шаблон ко второй детали и просверлите отверстие $\varnothing 6,4$ мм для шурупной части шпильки.

Внимание! В процессе сверления отверстий $\varnothing 9,5$ и $\varnothing 6,4$ мм следите за правильным положением шаблона.

Теперь можно установить стяжку и соединить детали поручня.